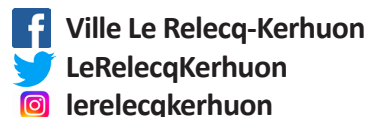


# Le Relecq



Suivez-nous !



N°665 - Vendredi 30 juin 2023

[www.lerelecqkerhuon.bzh](http://www.lerelecqkerhuon.bzh)

Vendredi 30 juin de 19h à 23h30  
à l'Astrolabe

Dimanche 2 juillet de 11h à 17h  
Cale du Passage



## LES RENCONTRES DE KALÉES

VENEZ VOUS AMUSER EN FAMILLE  
POUR ENTAMER L'ÉTÉ !

- Quizz géant
- Structures gonflables
- Baptêmes de paddle
- Balades en bateau
- Animations et jeux sportifs sur la plage
- Informations et découverte des activités estivales
- Petite restauration et buvette

Gratuit et ouvert à tous !

Organisé par la Ville, en partenariat avec SNRK, la Maison des Kerhorres, les Amis du Bateau Kerhorre, AEMV Enfants Malades et TVK

Mardi 4 juillet à 18h  
MMA Germain Bournot

Du 6 au 27 juillet  
Galerie de la mairie



## RÉUNION DE LANCEMENT DE LA CONCERTATION CITOYENNE

Venez donner votre avis sur :

- L'économie et la maîtrise de nos consommations et les mobilités.
- L'accès à l'alimentation durable pour tous.
- La préservation des espaces naturels et de la biodiversité.
- L'éducation à la protection de l'environnement et le soutien aux associations locales qui ont une action positive sur l'environnement.



Samedi 15 juillet  
Place de Camfrout



Médecin de garde : le week-end et de nuit appeler le 15 en cas d'urgence.  
 Infirmier(e)s : contactez votre cabinet habituel ou le plus proche de votre domicile.  
 Pharmacie de garde : composer le 3237  
 Dépannage ERDF - Electricité : 09.726.750.29  
 Dépannage GRDF - Gaz : 0.800.47.33.33  
 Éclairage public : service technique - 02.98.28.61.46  
 le week-end, élu de service : 06.70.64.13.48  
 EAU DU PONANT, en cas de fuite d'eau : 02.29.00.78.78  
 MARCHÉS HEBDOMADAIRES place de la Résistance :  
 Traditionnel et Bio : le vendredi de 15h - 20h. Traditionnel : le samedi de 8h à 13h.  
 Élu de service en cas d'urgence (en dehors des horaires d'ouverture mairie) : 06.70.64.13.48  
 Liste des animaux recueillis : [www.brest.fr/vivre-ensemble-a-tous-ages/avoir-un-animal-en-ville/animal-trouve-ou-perdu](http://www.brest.fr/vivre-ensemble-a-tous-ages/avoir-un-animal-en-ville/animal-trouve-ou-perdu)



## VIE MUNICIPALE

### ETAT CIVIL - POPULATION

**NAISSANCES** : Mathéo FERARD.  
 Efflam TERTRAIS PERENNEC.  
**DÉCÈS** : André LE GUILLOU, 77 ans.  
 Françoise MAZÉ, 68 ans.

### SOLIDARITÉ

**REPAS INTERGÉNÉRATIONNEL** : Dernier rendez-vous le mercredi 5 juillet. Le dispositif reprendra le mercredi 6 septembre. Inscription uniquement le lundi précédant le repas, auprès du CCAS - 02.98.28.44.96

**PLAN CANICULE 2023 - INSCRIPTION SUR LE REGISTRE** : Les personnes âgées et/ou handicapées qui résident à leur domicile peuvent s'inscrire ou être inscrites sur le registre mis en place à cet effet. Il est nominatif et confidentiel et a pour finalité exclusive de permettre l'intervention des services sanitaires et sociaux en cas de déclenchement du plan d'alerte. Inscriptions au CCAS : 02.98.28.44.96



### VIE SCOLAIRE

#### **MENUS DE LA RESTAURATION SCOLAIRE :**

**Lundi 3** : Carottes râpées bio a l'orange ou pamplemousse / Filet de poisson frais pané - courgettes bio sautées - pommes vapeur / Edam bio / Nectarine ou abricots.

**Mardi 4** : Salade de tomates bio et maïs ou courgettes râpées bio et dés de chèvre / Pizza végétarienne - salade verte bio / Yaourt aux fruits ou nature sucré bio.

**Mercredi 5** : Taboulé à la menthe / Emincé de veau - riz bio aux amandes / Tome bio / Fondant chocolat bio.

**Jeudi 6** : Melon ou pastèque / Longe de porc rôtie - haricots blancs bio / Fromage / Ananas au sirop ou cocktail de fruits au sirop.

**Vendredi 7** : Salade de tomates cerises / croustillant d'aiguillettes de poulet - frites / Sundae vanille caramel ou vanille fraise (boissons : Limonade ou jus de pommes).

#### **ÉCOLE ACHILLE GRANDEAU - DU CE2 AU**

**CM2, ULIS** : La directrice tiendra une permanence pour les inscriptions le mercredi 30 et le jeudi 31 août de 10h30 à 12h30. Se munir du certificat d'inscription délivré par le service Enfance de la Ville, du certificat de radiation de l'école précédemment fréquentée, du carnet de santé, du dossier scolaire. Liste des fournitures sur le site de l'école : <http://www.ecolespubliques-bourg-ler-lelecqkerhuon.ac-rennes.fr/>

### ENFANCE ET JEUNESSE

#### **MAISON DE L'ENFANCE ET DE LA JEUNESSE**

02.98.28.38.38 - Bureaux à la Longère de Kerzincuff, 70 rue Vincent Jézéquel.

#### **INSCRIPTION SERVICE EDUCATION ENFANCE JEUNESSE - RENTRÉE 2023/2024**

Les dossiers d'inscriptions aux services de restauration scolaire, de l'accueil périscolaire, de l'ALSH et/ou aux TAP sont disponibles. Retour impératif pour le 31 juillet. Pensez au portail famille, plus rapide et plus simple, accessible depuis le site de la ville, rubrique Petite enfance, Enfance, Education, Jeunesse - page de la Maison de l'Enfance et de la Jeunesse.

### MÉDIATHÈQUE François Mitterrand

#### **HORAIRES DÉTÉ** à partir du 11 juillet :

Mardi, jeudi et vendredi : 14h-18h  
 Mercredi : 10h-12h / 14h-18h  
 Samedi : 10h-13h

#### **FERMETURES EXCEPTIONNELLES :**

Samedi 15 juillet (pont)  
 Jeudi 31 août et vendredi 1er septembre pour inventaire.

#### **PARTIR EN LIVRE**

##### **Mercredi 5 juillet à 15h**

Rendez-vous dans l'espace vert de la rue Fleming pour des lectures, des jeux et des animations. En partenariat avec le Service sport et le Centre Jacolot.

#### **DANS LE MUSÉE POP-UP DE ... JUSQU'AU 13 JUILLET**

Les élèves de l'école Achille Grandeau exposent leurs oeuvres pop-up réalisées avec l'artiste Julien Laparade.

#### **ATOUT' ÂGE**

##### **JEUDI 13 JUILLET À 14H À LA CALE**

La médiathèque, le service des Sports et le Centre Jacolot vous proposent un moment convivial à la plage du Passage, autour de jeux d'été, les pieds dans l'eau. De 3 à 99 ans.

#### **ATELIER SCÉNARIO BD**

##### **MERCREDI 19 JUILLET À 15H**

Avec Anne-Gaëlle Morizur, autrice de BD, découvrez les techniques pour écrire ton scénario et inventer un lieu imaginaire pour ton histoire. Pour les 8-12 ans. Sur inscription.

Mardi, mercredi et vendredi : 10h-12h/15h-19h  
 Jeudi : 10h-12h / Samedi : 10h-18h  
 Renseignements : 02.29.00.52.75.  
[mediatheque@mairie-relecq-kerhuon.fr](mailto:mediatheque@mairie-relecq-kerhuon.fr)  
<http://mediatheque.mairie-relecq-kerhuon.fr>

Médiathèque François Mitterrand - Le Relecq-Kerhuon

### VIE RELIGIEUSE

#### **MESSE DU WEEK-END :**

**Samedi 1er** : 18h à Gouesnou.  
**Dimanche 2** : 11h à l'église.



## VIE MUNICIPALE

**FÊTE DE QUARTIER** : Le samedi 1er juillet de 19h à 23h30, la circulation et le stationnement de tous les véhicules seront interdits rue de Verdun.

**LES RENCONTRES DÉKALÉES** : Le dimanche 2 juillet de 7h à 19h, le stationnement et la circulation seront interdits sur la Cale du Passage et la rue du Gué Fleuri (sauf riverains).

**BRANCHEMENTS ÉLECTRIQUES** : A compter du lundi 3 juillet (durée estimée : 1 mois), la circulation se fera sur chaussée rétrécie au droit du n°39 rue de la Corniche et du n°4 rue de la Mairie.

**APPORT DE TERRE** pour le nivellement d'un jardin : Entre le 3 et le 7 juillet, la circulation sera interdite dans l'emprise des travaux entre le n°40 et le n°42 rue du Roc'h Du. Une déviation sera mise en place par les rues des Cormorans, d'Oradour sur Glane et Querré.

### **AMÉNAGEMENT DE TROTTOIRS ET DE CHAUSSÉE :**

- Du lundi 3 au lundi 10 juillet, la circulation sera interdite dans l'emprise des travaux, rue de Keroumen, dans le sens montant, de l'intersection avec la rue Le Reun à l'intersection avec la rue Joséphine Baker.

Une déviation sera mise en place par les rues Le Reun, Abbé Letty et Reun Ar Choat. La circulation sera maintenue rue de Keroumen dans le sens descendant vers la rue Le Reun, ainsi que dans le sens montant vers la rue Le Reun et sera limitée à 30 km/h au droit du chantier.

- A compter du lundi 10 juillet, d'autres restrictions de circulation seront mises en place. Les détails figureront dans le bulletin de la semaine prochaine.

**REPLACEMENT DE CADRE ET DE TAMPON DE CHAMBRE TÉLÉCOM** : Entre le lundi 3 et le jeudi 13 juillet, la circulation sera alternée au droit du 24 rue Lamartine.

**CRÉATION DE BRANCHEMENT GAZ** : A compter du lundi 3 juillet (durée estimée : 3 jours), la circulation, sauf riverains, sera interdite entre les n°1 et 29 rue Dixmude, selon l'avancée des travaux. Déviation par les rues Victor Hugo, Brizeux et de la République.

## URBANISME

### **DÉCLARATIONS PRÉALABLES :**

Damien KERBAUL, 5 rue Louis Hémon, terrasse.

Jean-François FILY, 2 rue Frédéric Joliot Curie, remplacement ouvertures.

France-Véronique REUFLET, 8 rue Monge, ravalement.

HOMELOG, 2 rue Lavoisier, panneaux photovoltaïques.

Raymond BACHELIER, 11 rue Victor Segalen, clôtures, ouverture et portails.

ARMORIQUE HABITAT, 220 et 260 rue Hélène Boucher, ravalement collectifs.

CAP SOLEIL, 8 rue Jean-Paul Jaffrès, panneaux photovoltaïques.

LAE Jérôme, 4 bis boulevard Clemenceau, extension.

## PHOTOS DE LA SEMAINE

### **DERNIÈRES SORTIES AVANT L'ÉTÉ**

Croisière sur l'Odet et  
Quimper pour Loisirs  
Voyages ...



... cochon grillé  
et danse pour  
Kerhorre Loisirs

## PERMANENCES

**RELAIS PETITE ENFANCE** - En mairie - 02.98.28.05.74 : Mme Bouger. Permanences téléphoniques : mardi matin, mercredi après-midi et vendredi matin. Accueil sur rendez-vous : lundi après-midi, mardi après-midi et jeudi matin.

**SERVICE EMPLOI** en Mairie - 02.98.28.61.44  
Ouvert le matin de 8h30/12h, et lundi, mardi et jeudi 13h30/17h30 - Mme Delanoë uniquement sur rendez-vous. Poste informatique disponible sur rendez-vous.

**ESPACE JEUNES** Kergaret - 02.98.28.01.92  
Point Information Jeunesse : du mardi au jeudi de 16h45 à 18h30, le vendredi de 16h45 à 19h et le samedi de 14h à 18h (sauf vacances scolaires).

**CONCILIATEUR DE JUSTICE** : Permanence en mairie un mardi sur deux sur rendez-vous au 02.98.28.61.35 ou par mail secretariat-general@mairie-relecq-kerhuon.fr

**ARCHIPEL AIDE A DOMICILE** 11 bis rue Le Reun 02.98.28.33.88 - Du lundi au vendredi de 8h à 12h, l'après-midi sur RDV.

**CENTRE DEPARTEMENTAL D'ACTION SOCIALE** (CDAS) - 12 rue Brizeux - 02.98.28.28.99. Mardi et jeudi : 9h-12h et 13h30- 17h. Urgence : 02.29.61.29.29.

**LES PAPILLONS BLANCS** - 5 Rue Yves le Maout - 02.98.01.22.66. Accueil téléphonique et physique sur rendez-vous du lundi au vendredi de 9h à 12h30 et de 14h à 17h30. accueil@papillonsblancs29.fr www.papillonsblancs29.fr

**CORRESPONDANTS DE LA PRESSE LOCALE**  
Le Télégramme : relecqtelegramme@gmail.com

Ouest France : yves.audran@sfr.fr

**AMIANTE-AIDE AUX VICTIMES** : ADDEVA - 6 rue traverse à Brest - 02.98.46.91.51 - adeva29@orange.fr

### **TRANSPORTS POUR VOS DÉPLACEMENTS SUR LA COMMUNE :**

- Trottik (minibus communal) : 02.98.28.44.96

- BIBUS vous amène au marché : 08.11.36.15.15

## NOUS CONTACTER

### **HORAIRES D'OUVERTURE DE LA MAIRIE**

Lundi mercredi et vendredi :  
de 8h30 à 12h et de 13h30 à 17h30.

Mardi et jeudi :

de 8h30 à 12h et de 13h30 à 18h00.

Samedi : de 9h à 12h (Etat civil uniquement)

Standard/Accueil	02.98.28.14.18
Secrétariat du Maire/Secrétariat Général	02.98.28.61.35
Cabinet du Maire	02.98.28.30.00
État Civil	02.98.28.28.78
Élections	02.98.28.28.77
Urbanisme	02.98.28.61.43
Services Techniques	02.98.28.61.46
Comptabilité	02.98.28.61.39
Éducation, enfance, jeunesse, cantine	02.98.28.38.38
Service Emploi	02.98.28.61.44
Communication	02.98.28.61.30
Gestion des Salles	02.98.28.14.18
Culture	02.98.28.61.31
Sport	02.98.28.47.47
Police Municipale	02.98.28.61.42
Solidarité/CCAS/ Logement	02.98.28.44.96
SSIAD	02.98.28.38.29

## VIE ASSOCIATIVE

Le forum des associations, organisé en collaboration avec l'Office des Sports et le Centre Socio-Culturel Jean Jacolot se déroulera, à l'Astrolabe et au Centre Socio-Culturel Jean Jacolot le samedi 2 septembre, de 9h à 12h et de 14h à 16h30. Associations, pensez à vous inscrire pour le 10 juillet au plus tard, auprès de l'Office des Sports.

**ARMOR GWIN**  
REPRÉSENTATION THÉÂTRALE

**20h30**  
**LE 1 JUILLET 2023**

**Cours de Théâtre adultes**  
Centre Jacolot  
64 RUE VINCENT JEZEQUEL LE RELECQ KERHUON

**MARI-LIZIG**  
FÊTE SES 35 ANS

À PARTIR DE 16H  
Vieux Gréements  
Musique  
Animations  
Buvette

**SAMEDI 8 JUILLET**  
Anse de Camfrout  
Infos: [www.mari-lizig.fr](http://www.mari-lizig.fr)

## RENDEZ-VOUS SPORTIFS

### CYCLISME AVEC LE GCK

Dimanche 2 : Départ à 8h15. Groupe 1 : circuit n° 108, 86 kms. Groupe 2 : circuit n° 59, 73 kms.



**LOCATIONS** Kayak / Paddle / Planche / Supports à foil ...

**STAGES** Cata / Habitable / Optimist / Planche / Wingfoil ...

**COURS PARTICULIERS** Planche / Supports à foil ...

**RANDONNÉES** Kayak sur l'Élorn ...



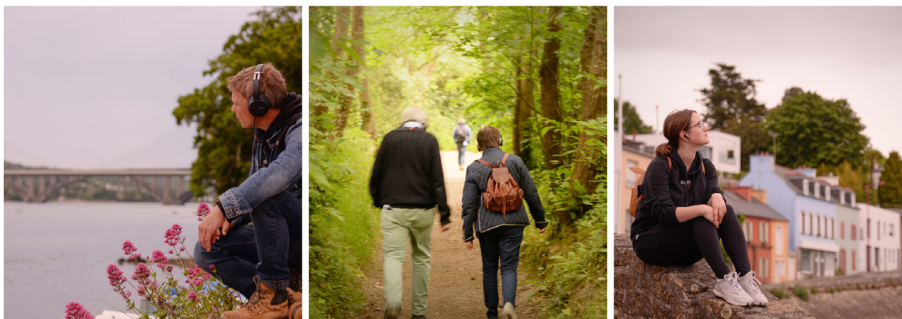
[WWW.SNRK.FR](http://WWW.SNRK.FR)

**ASSEMBLÉE GÉNÉRALE - ASSOCIATION «L'ÎLE AUX ENTANTS»** : Vendredi 30 juin à 20h au Centre Jean Jacolot. Bilan 2023, prévisions 2024, renouvellement du Bureau, questions diverses.

**LOISIRS VOYAGES** : Prochaine sortie début septembre pour une semaine en Normandie. Pour tous renseignements 02.98.28.47.61 ou 06.87.45.31.48 ou 06.60.23.09.38

## DÉCOUVREZ LA VILLE AUTREMENT

### HUMAINS PARMIS LES BÊTES UNE FICTION SONORE AU RELECQ-KERHUON



Quels sont les animaux sauvages qui peuplent aujourd'hui nos villes ? Comment cohabitent-ils avec les êtres humains ? Le collectif Ars Nomadis a mené son enquête au Relecq-Kerhuon, avec l'aide d'habitants et d'experts de l'environnement naturel.

La faune sauvage urbaine leur a inspiré une fiction sonore. Cette promenade vous invite à tendre les oreilles au grand orchestre de la nature et à écouter des histoires insoupçonnées sur la vie sauvage.

**1** Prenez votre smartphone chargé avec un casque ou des écouteurs. Si vous n'êtes pas équipé.e, vous pouvez emprunter écouteurs et lecteur mp3 à la médiathèque, dans la limite des stocks disponibles.

Renseignements et réservation : 02.29.00.52.75 – [mediatheque@mairie-relecq-kerhuon.fr](mailto:mediatheque@mairie-relecq-kerhuon.fr)

**2** Rejoignez le point de départ : rue Jean Zay, au niveau du collège Camille Vallaux et placez-vous devant le panneau à l'entrée du Skatepark.

**3** Scannez le QR code sur le panneau ou connectez-vous à l'adresse suivante : [arnomadis.eu/humainsparmilesbetes](http://arnomadis.eu/humainsparmilesbetes). La promenade peut être écoutée en streaming ou téléchargée.

**4** Laissez-vous guider par les indications de la bande son (pour profiter pleinement de votre promenade, vous pouvez mettre votre smartphone en mode « ne pas déranger »).



LE TRI  
+ FACILE

